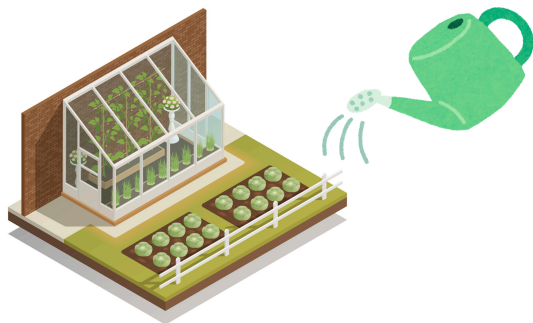


## Dans le jardin

### Quelques chiffres :

- Evaporation du gazon : **3 à 6L/m<sup>2</sup>**
- Arrosage du jardin : **15 à 20L/m<sup>2</sup>**



- 💧 Récupérer l'eau de pluie avec des cuves.
- 💧 Arroser tôt le matin ou tard le soir pour limiter l'évaporation.
- 💧 Privilégier le paillage pour garder l'humidité au sol.
- 💧 Encourager l'irrigation raisonnée (goutte-à-goutte, optimisation des horaires d'arrosage, utiliser un arrosoir plutôt qu'un tuyau).
- 💧 Planter des espèces peu gourmandes en eau et adaptées au climat local.

### Alternatives pour le jardin

	Besoin en eau
Salade	💧💧
Roquette	💧
Courgette	💧💧
Tomates anciennes	💧
Platane	💧
Tilleul à feuille large	💧
Bigogne	💧💧
Lierre grimpant	💧
Géranium des fleuristes	💧💧
Géranium sanguin	💧
Cornouiller sanguin	💧💧
Sureau noir	💧

**Syr'UsseS**  
SYNDICAT  
DE RIVIÈRES  
LES USSES

**Pour en savoir plus :**

[www.rivieres-usses.com](http://www.rivieres-usses.com)

107 route de l'Église 74 910 BASSY

[contact@rivieres-usses.com](mailto:contact@rivieres-usses.com)

04 50 20 05 05

  
RÉPUBLIQUE  
FRANÇAISE  
*Liberté  
Égalité  
Fraternité*

  
agence  
de l'eau  
RHÔNE  
MÉDITERRANÉE  
CORSE

**Syr'UsseS**  
SYNDICAT  
DE RIVIÈRES  
LES USSES

**Réduire sa  
consommation  
d'eau : adoptons  
les bons réflexes**



## Dans la salle de bain

- Prendre des douches courtes plutôt que des bains.
- Installer des mousseurs sur les robinets et un pommeau de douche économique.
- Couper l'eau pendant le brossage des dents ou le rasage.
- Couper l'eau au moment de se savonner.

### Quelques chiffres :

- Faire sa toilette au lavabo : **5L** sans mousseur / **3L** avec mousseur
- Douche de 4 à 5 min : **60L à 80L** sans équipement hydro-économe / **40L** avec équipement hydro-économe
- Bain : **150L à 200L**
- Lave-linge : **70 à 120L** par lessive (**40 à 90L** pour les modèles les plus récents)

## Usages extérieurs

- Entretien raisonné des piscines et spas.
- Couvrir pour limiter l'évaporation.

### Quelques chiffres :

- Remplissage d'une piscine **50 000 à 80 000L**
- Utiliser de l'eau récupérée pour laver votre terrasse ou votre allée.



## Dans la cuisine

- Privilégier le lave-vaisselle en mode économie plutôt que le lavage à la main.

### Quelques chiffres :

- Vaisselle à la main sans bac : **50L**
- Vaisselle avec bac : **15L**
- Lave vaisselle : **20 à 25L** pour les modèles récents

## Dans les toilettes

- Installer une chasse d'eau à double débit.
- Utiliser des bouteilles remplies dans le réservoir pour limiter le volume d'eau utilisé.

### Quelques chiffres :

- Chasse d'eau classique : **6L à 12L**
- Chasse d'eau double commande : **3L à 6L**



- Nettoyer les voitures avec un seau plutôt qu'un tuyau.

### Quelques chiffres :

- Lavage de la voiture au jet selon la pression entre **300 et 500L**
- Lavage au seau : **environ 50L**
- Station de lavage jet haute-pression : **60 L**
- Station de lavage rouleau : **150 L**